



Đ´Đ Đ^{3/4}Đ⁰Đ^{1/4}Đ Đ^{1/2}Ñ_k
Đ•Đ⁰Ñ•ĐµÑ•Ñ•ÑƒĐ⁰Ñ€Ñ‹ Đ´Đ»Ñ• Đ⁰ÑƒÑ…Đ^{1/2}Đ,

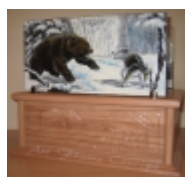
ĐœĐµĐ±ĐµĐ»ÑŒĐ^{1/2}Ñ‹Đµ Đ⁰Đ^{3/4}Đ^{1/4}Đ¿Đ»ĐµĐ⁰Ñ,ÑƒÑž

Đ Đ: Đ'ĐuÑ€ĐμĐ²Đ°Đ"Đ Đ·Đ°Đ¹Đ¹/₂
Đ, Đ¹/₂N, ĐμN€NœĐμÑ€Đ∞

ĐŽĐŽĐŽ Đ-Ñ€Đ³Đ³/₄Ñ•Đ, Ñ•Ñ, ĐμĐ¹/₄

Đ·Đ°Ñ•Ñ, Đ³/₄Đ»ÑœĐ¹/₂Ñ<Đ¹ Đ±Đ, Đ³/₄Đ°Đ°Đ¹/₄Đ, Đ¹/₂
ĐŽÑ...Đ³/₄Ñ, Đ° 2 Ñ• Ñ€ĐμĐ·ÑœĐ±Đ³/₄Đ¹ Đ,
Đ²Đ, Ñ, Ñ€Đ°Đ¶Đ¹/₂Đ³/₄Đ¹ Ñ€Đ³/₄Ñ•Đ, Đ, Ñ•ÑœÑŽ

30 300 Ñ€ÑfĐ±



Đ-Đ°Ñ•Đ°Đ»ÑŽĐ·Đ, Đ²Đ¹/₂Ñ<Đ¹
Đ¹/₂Đ°Ñ•Ñ, Đ³/₄Đ»ÑœĐ¹/₂Ñ<Đ¹ Ñ€ĐμĐ·Đ¹/₂Đ³/₄Đ¹
Đ±Đ, Đ³/₄Đ°Đ°Đ¹/₄Đ, Đ¹/₂ Ñ€ÑfÑ‡Đ¹/₂Đ³/₄Đ¹
Ñ€Đ°Đ±Đ³/₄Ñ, Ñ< Đ³/₄Ñ, Art Flame Concept.

Đ·Đ°Ñ•Ñ, Đ³/₄Đ»ÑœĐ¹/₂Đ°Ñ• Đ¹/₄Đ³/₄Đ'ĐμĐ»Ñœ Đ°Đ°Đ¹/₄Đ, Đ¹/₂Đ° Đ¹/₂Đ° Đ±Đ, Đ³/₄Ñ, Đ³/₄Đ, Đ»Đ, Đ²Đμ,
Đ²Ñ<Đ, Đ³/₄Đ»Đ¹/₂ĐμĐ¹/₂Đ¹/₂Đ°Ñ• Đ² Đ'ĐμÑ€ĐμĐ²Ñ•Đ¹/₂Đ¹/₂Đ³/₄Đ¹/₄ Đ°Đ³/₄Ñ€Đ, ÑfÑ•Đμ, Ñ•
Đ·Đ°Ñ%Đ, Ñ, Đ¹/₂Ñ<Đ¹/₄Đ, Ñ•Đ°Ñ€Đ°Đ¹/₂Đ°Đ¹/₄Đ, Đ, Đ· Đ·Đ°Đ°Đ°Đ»Ñ'Đ¹/₂Đ¹/₂Đ³/₄Đ³/₄ Ñ•Ñ, ĐμĐ°Đ»Đ°.
ĐœĐ°Ñ, ĐμÑ€Đ, Đ°Đ» Đ¹/₂Đ°Ñ, ÑfÑ€Đ°Đ»ÑœĐ¹/₂Ñ<Đ¹ Đ±ÑfĐ° Ñ• Ñ•Đ»ĐμĐ¹/₄ĐμĐ¹/₂Ñ, Đ°Đ¹/₄Đ,
Ñ€ÑfÑ‡Đ¹/₂Đ³/₄Đ¹ Ñ...ÑfĐ'Đ³/₄Đ¶ĐμÑ•Ñ, Đ²ĐμĐ¹/₂Đ¹/₂Đ³/₄Đ¹ Ñ€ĐμĐ·ÑœĐ±Ñ< Đ, Đ²Đ, Ñ, Ñ€Đ°Đ¶Đ¹/₂Đ³/₄Đ¹
Ñ€Đ³/₄Ñ•Đ, Đ, Ñ•ÑœÑŽ.

Đ°Đ±Đ°Ñ€Đ, Ñ< (Đ"Ñ...Đ"Ñ...Đ'), Đ¹/₄Đ¹/₄: 440Ñ...280Ñ...350

Đ·Đ¹/₄Đ°Đ³/₄Ñ•Ñ, Ñœ Ñ, Đ³/₄Đ, Đ»Đ, Đ²Đ¹/₂Đ³/₄Đ¹ Đ°Đ°Ñ•Ñ•ĐμÑ, Ñ<: 1500 Đ¹/₄Đ»



DœD1/2DµD1/2D,Ñ•DžD3/4D°ÑfDžD°Ñ,DµD»DµD1: D•Ñ%oDµ D1/2DµÑ, D1/4D1/2DµD1/2D,D1 D3/4D±Ñ•Ñ,D3/4D1/4Ñ,D3/4D2D°Ñ€Dµ.

DÿD3/4D¶D°D»ÑfD1Ñ•Ñ,D°, D2D3/4D1D´D,Ñ,Dµ,Ñ‡Ñ,D3/4D±Ñ‹D3/4Ñ•Ñ,D°D2D,Ñ,ÑCEÑ•D2D3/4DµD1/4D1/2DµD1/2D,Dµ.